

**GAMME PRIVILEGE  
KOALA CLACK CK**



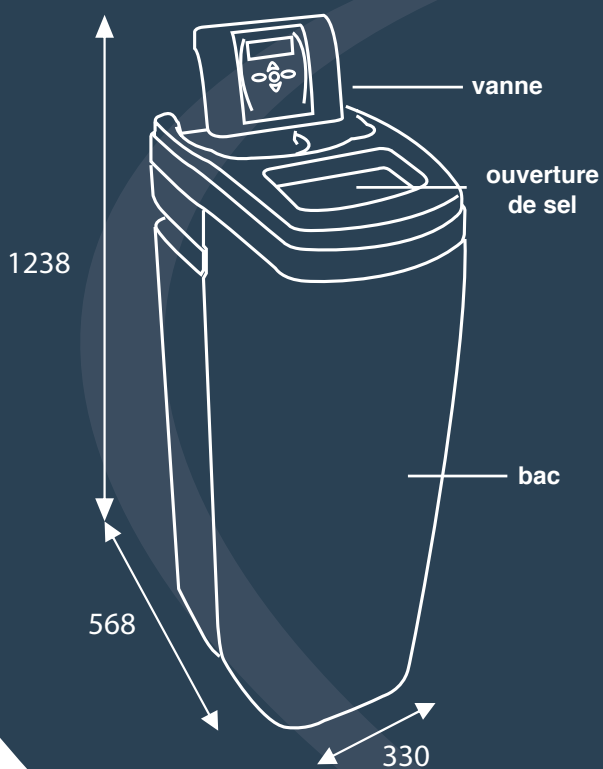




# SCHÉMA & DIMENSIONS : KOALA



	Contenu de résine (en litre)	Dimensions (en mm)		
		L	H	P
<b>Koala</b>	20	330	1238	568



## ADOUCCISSEUR

Entrée/Sortie	3/4"
Cycles de régénération maximum	9
Matériau de fabrication	Noryl

## DEBITS vanne seule

Service (pour une perte de pression de 1 bar, bypass & compteur inclus)	6.11 m³/h
Détassage (pour une perte de pression de 1.7, bar bypass & compteur inclus)	6.11 m³/h
Cv* service	7

## PRESSION DE TRAVAIL

Au minimum / Au maximum	1.8-8.0 bar
-------------------------	-------------

## TEMPERATURE DE L'EAU A TRAITER

Au minimum / Au maximum	4-43° C
-------------------------	---------

## MODE DE REGENERATION

Régénération	Co-courant
Régénération optionnelle	Contre-courant

## MODE DE REGENERATION

Précision	± 5%
Plage de débit	0.057-6.11 m³/h
Plage de volume	0.020-5700 m³

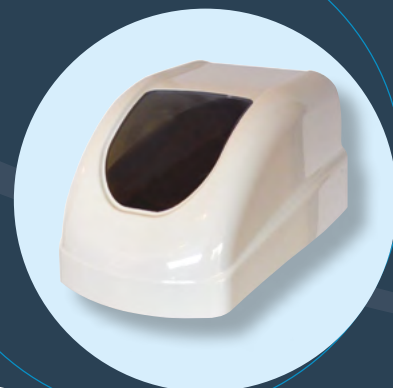
## SPECIFICATIONS

Tube distributeur	1 "
Raccordement de mise à l'égout	3/4" NPT
Raccordement de saumurage	3/8 " tubing
Filetage bouteille	2" 1/2
Hauteur de la vanne au dessus de la bouteille	187 mm
Alimentation électrique ( Ampérage & voltage )	0.25 A-220 V

## APPLICATION

Adoucisseur d'eau	6"- 10 " de diam.
-------------------	-------------------

Capot <



Votre distributeur :